

DRIVA PLUS

DIBLU MELC METALIC CU BLOCARE AUTOMATA (BASCULANT)



CARACTERISTICI SI AVANTAJE

Se blocheaza si se strange pentru a prelua o sarcina maxima.
 Instalare rapida, diblu metalic din Zamak, autofiletant.
 Doua versiuni disponibile: cu cap innecat si cu cap plat.
 Se pot instala si cu surubelnita electrica.

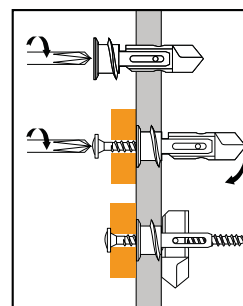
SARCINI RECOMANDATE

Diametrul diblului	Diametrul gaurii (mm)	Sarcina la tractiune recomandata in gips-carton (kN)	Sarcina la forfecare recomandata in gips-carton (kN)	Diametrul max. surub
16	0	0,12	0,28	4,5

1 kN ≈ 100 kg (98,1 kg)

Cod	Descriere	Diametrul diblului	Lungimea diblului	Diametrul gaurii (mm)	Pachet max. de prindere	Ambalare	Cantitate
061190	DRIVA PLUS TP12 (FH12)	16	39	0	12	Box	100

MOD INSTALARE



G8

PENTRU TAVANE SUSPENDATE SI FIXAREA CORPURILOR DE ILUMINAT



CARACTERISTICI SI AVANTAJE

Ochi mare pentru instalarea usoara a suspendarilor.
 Instalare rapida in beton. Pentru instalarea rapida a tavanelor casetate.
 Diametrul ancorei = diametrul gaurii.
 Ancora din otel pentru protectie la foc.
 Instalare usoara si rapida folosind un ciocan.

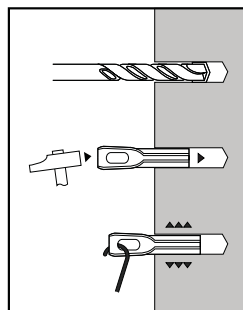
SARCINI RECOMANDATE

Diametrul ancorei	Diametrul gaurii (mm)	Adancimea gaurii (mm)	Sarcina la tractiune recomandata in beton nefisurat (kN)
8	8	25	0,6

1 kN ≈ 100 kg (98,1 kg)

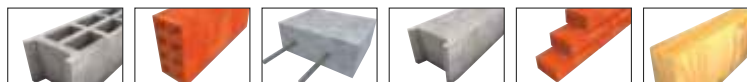
Cod	Descriere	Diametrul ancorei	Lungimea ancorei	Diametrul gaurii (mm)	Adancimea gaurii (mm)	Ambalare	Cantitate
050015	G8 8X43	8	43	8	25	Box	100

MOD INSTALARE



RM6

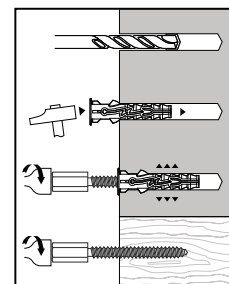
IDEALA PENTRU FIXAREA TIJELOR / PREZOANELOR DE 6 MM



CARACTERISTICI SI AVANTAJE

Piulita versatila pentru instalarea tijelor filetate pentru tavane casetate sau din gips-carton. Direct in lemn si cu diblu PRO6 sau NYL in beton. Fixarea se face cu scula de fixare magnetica STRM6.

MOD INSTALARE



SARCINI RECOMANDATE

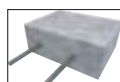
Filet Ø	Diametrul ancorei	Diametrul gaurii (mm)	Adancimea gaurii (mm)	Grosimea minima a materialului de baza	Sarcina la tractiune recomandata in beton nefisurat (kN)	Sarcina la tractiune recomandata in caramida cu goluri (kN)	Sarcina la tractiune recomandata in caramida plina (kN)	Sarcina la tractiune recomandata in lemn (kN)
M6	8	8	45	70	0,8	0,35	0,8	0,5

1 kN ≈ 100 kg (98,1 kg)

Cod	Descriere	Diametrul ancorei	Lungimea ancorei	Diametrul gaurii (mm)	Adancimea gaurii (mm)	Ambalare	Cantitate
050059	RM6	8	68	8	45	Box	100
050054	RM6 PACK + SCULA	8	68	8	45	Box	300

FIX P6

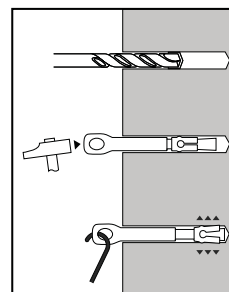
ANCORA DE INALTA SIGURANTA PENTRU TAVANE FALSE SAU CORPURI DE ILUMINAT



CARACTERISTICI SI AVANTAJE

Usor de instalat folosind un ciocan. Ancora metalica pentru tavane suspendate. Rezistenta la foc.

MOD INSTALARE



SARCINI RECOMANDATE

Diametrul ancorei	Diametrul gaurii (mm)	Adancimea gaurii (mm)	Sarcina la tractiune recomandata in beton nefisurat (kN)	Sarcina la forfecare recomandata in beton nefisurat (kN)
6	6	35	1,5	1,4

1 kN ≈ 100 kg (98,1 kg)

Cod	Descriere	Diametrul ancorei	Lungimea ancorei	Diametrul gaurii (mm)	Adancimea gaurii (mm)	Ambalare	Cantitate
056100	FIX P6	6	64	6	35	Box	100